

Free R rail

住宅用屋外手すり フリーRレール

施工要領書

RAエンドキャップ(2個入)
(BJ-145WD/BJ-146WN/BJ-147PC)

FAエンドキャップ(2個入)
(BJ-148WD/BJ-149WN/BJ-150PC)

このたびは当社商品をお買い求めいただき誠にありがとうございます。
ご使用前にこの施工要領書をよくお読みのうえ、正しく安全にお使いください。
お読みになった後もすぐ取出せる場所に大切に保管してください。

【施工業者様へ】

施工後は、お客様に必ず本書をお渡しください。

【お客様へ】

この施工要領書に書かれている注意事項は、必ず守ってください。
不適切な使用により事故が発生した場合、当社は責任を負いかねますのであらかじめご了承ください。
転居される場合、次に入居される方にこの施工要領書をお渡しください。

マークの種類について

- ⚠ 注意 軽傷または物的損害が発生する可能性がある内容
- ❗ 必ず行う

部品明細

RAエンドキャップ(2個入)

(BJ-145WD/BJ-146WN/BJ-147PC)



本体

【数量】2個

【材質】ASA硬質樹脂・POM樹脂



ピアスウストねじ

【数量】2本

【材質】ステンレス

(4×30mm)



防水パッキン

【数量】2個

※曲がる手すり棒用



スペーサー

【数量】2本

【材質】ステンレス

※曲がる手すり棒用

FAエンドキャップ(2個入)

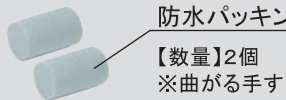
(BJ-148WD/BJ-149WN/BJ-150PC)



本体

【数量】2個

【材質】ASA硬質樹脂・POM樹脂



防水パッキン

【数量】2個

※曲がる手すり棒用



ピアスウストねじ

【数量】2本

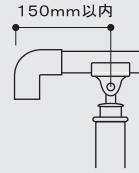
【材質】ステンレス

(4×19mm)

安全上のご注意

⚠ 注意

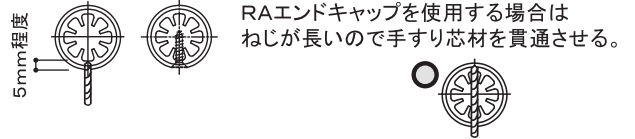
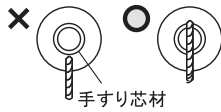
- ❗ エンドキャップはブラケット(支柱)から150mm以内に取り付ける。
製品が破損し、思わぬケガの原因になる。



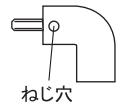
- ❗ 曲がる手すり棒を使用する場合は必ず防水パッキンと錆び止めローバル(別売)を使用する。
腐食や変色の原因になる。

- ❗ 直棒手すりを使用する場合は手すり芯材のリブとの緩衝を防ぐ為、下穴の切削は深さ5mm程度で止め、手すり棒固定用のねじを打つと施工がしやすい。

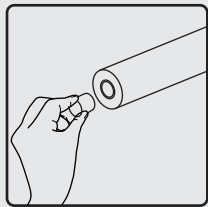
- ❗ 曲がる手すり棒の下穴は手すり芯材を貫通するようにあける。



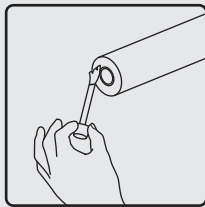
- ❗ 下穴は本体のねじ穴の中心に位置するようにあける。
本体とねじ頭が干渉し、施工不良の原因になる。



施工手順 RAエンドキャップ

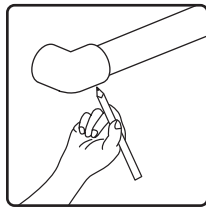


- ① 防水パッキンを、手すり棒の芯材に挿入する。

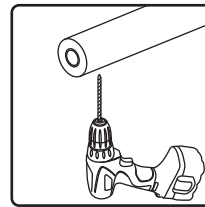


- ② 小口部分に錆び止めローバル(別売)を塗布する。

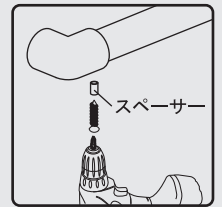
直棒手すりでは
防水パッキンと錆び止めローバルは不要



- ③ エンドキャップを手すり棒に差し込み、穴の中心にねじ止め位置をけがく。



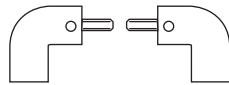
- ④ エンドキャップを一度はずしてφ3.3mmの下穴をあける。



- ⑤ スペースを介し、ピラスウストねじ4×30で固定する。

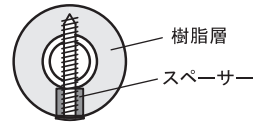
直棒手すりでは
スペースは不要

ねじ穴が左右で異なる為、
取付け方向に注意する。

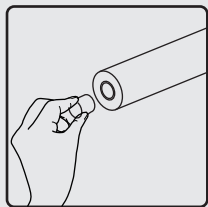


壁側に向ける場合はねじ穴を下に向ける。
下側に向ける場合は(壁側に施工可能なスペースがあるかを確認した上で)ねじ穴を壁側に向ける。

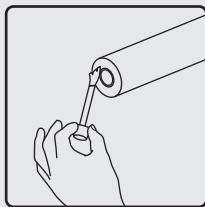
曲がる手すり棒に固定する場合、
スペースを必ず使用する。
スペースはピラスウストねじに通して、
RAエンドキャップを固定し、
手すりの樹脂層に埋め込む。
使用しない場合、取付け後にガタツキが発生する原因となる。



施工手順 FAエンドキャップ

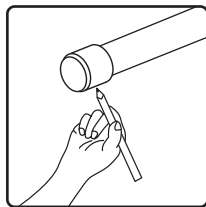


- ① 防水パッキンを、手すり棒の芯材に挿入する。

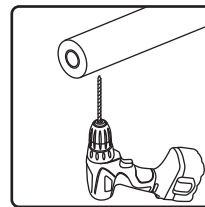


- ② 小口部分に錆び止めローバル(別売)を塗布する。

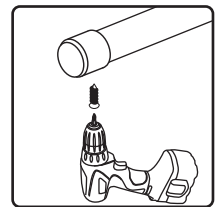
直棒手すりでは
防水パッキンと錆び止めローバルは不要



- ③ エンドキャップを手すり棒に差し込み、穴の中心にねじ止め位置をけがく。



- ④ エンドキャップを一度はずしてφ3.3mmの下穴をあける。



- ⑤ ピラスウストねじ4×19で固定する。

マツ六株式会社

〒543-0051 大阪市天王寺区四天王寺1丁目5番47号
TEL: 06-6774-2255 FAX: 06-6774-2248
<https://www.mazroc.co.jp/>

2018年10月1日制定【00】